

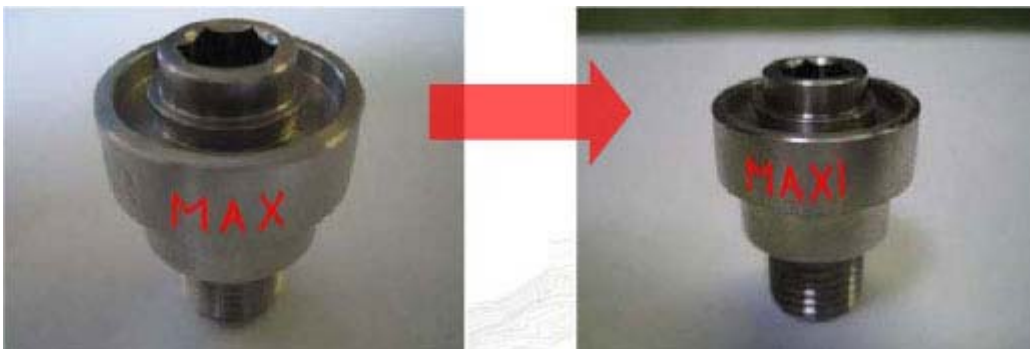
Rajattu huoltokutsu Titan / Conshelf DIN regulaattoreille

Aqua Lungin tietoon on tullut viime aikoina tapauksia, joissa **TITAN/CONSHELF DIN regulaattorien käsipyörän istukka (HANDWHEEL RETAINER)** on rikkoutunut paineenalaisena, mikäli käsipyörän istukka on käsin kiristetty suurempaan momenttiin, mitä valmistaja on huolto-ohjeissaan antanut.



Aqua Lung pyytää kaikkia, jotka omistavat TITAN DIN regulaattorin, jonka sarjanumero on pienempi kuin 6062501 tai mikäli **TITAN/CONSHELF DIN** käsipyörän istukka on merkitty: **300 BAR MAX**, olemaan yhteydessä valtuutettuun Aqua Lung jälleenmyyjään tai Aqua Lungin maahantuojaan osan vaihtoa varten.

Vanha messinkinen käsipyörän istukka vaihdetaan uuteen, joka on valmistettu ruostumattomasta teräksestä. Uudet käsipyörän istukat on merkitty: **300 BAR MAXI**.



Osan vaihto tehdään takuuna.

Huoltokutsu ei koske **TITAN DIN** regulaattoreita, joiden sarjanumero on suurempi kuin 6062501 ja/tai jos käsipyörän istukka on merkinnältään: **300 BAR MAXI**.